




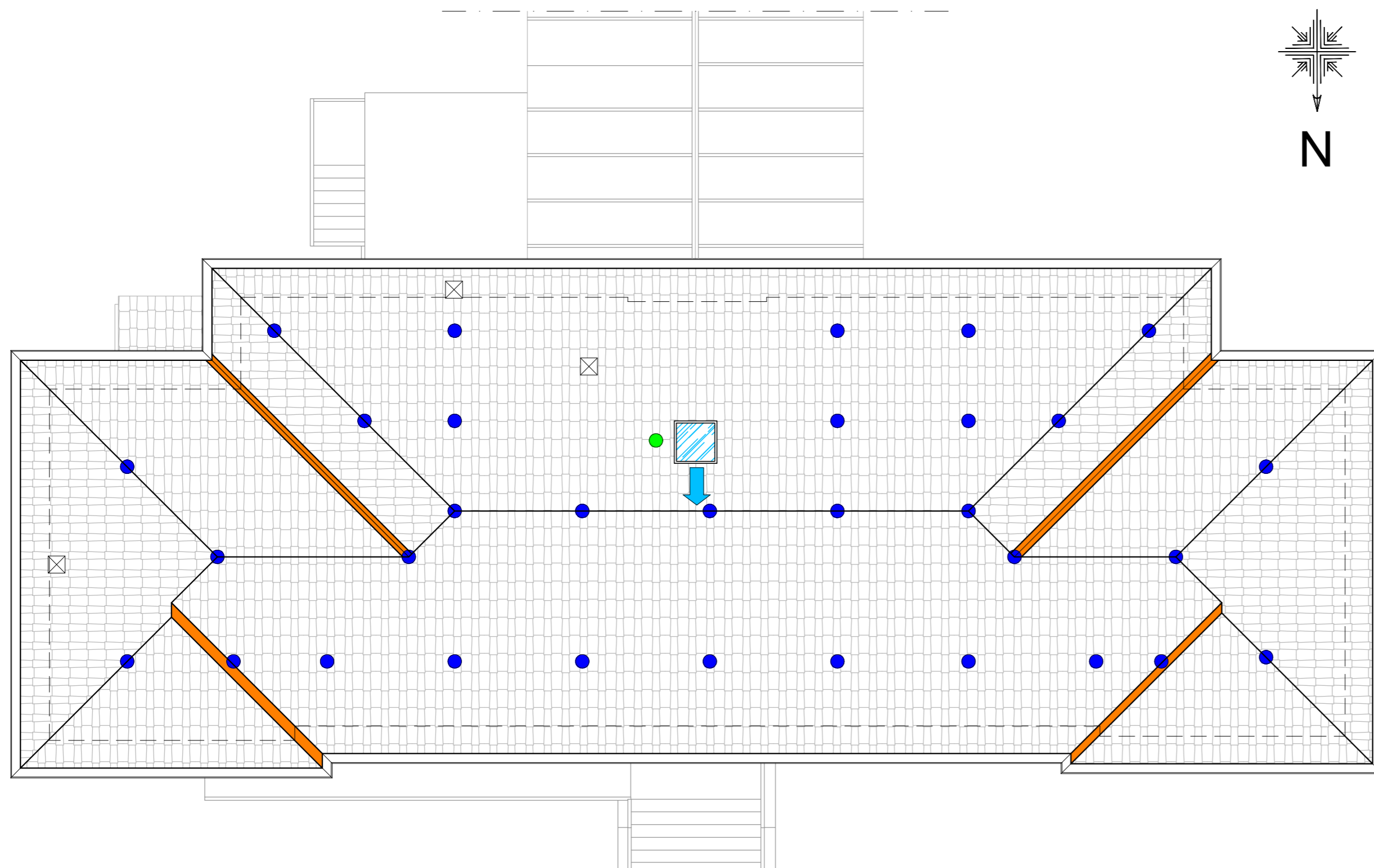


LEGENDA

-  Nuovo lucernario (passaggio netto 90x90 cm)
-  Comignoli esistenti

LEGENDA DISPOSITIVI ANTICADUTA UNI EN 795 - UNI CEN/TS 16415 - UNI 11578	
TIPO A	VARIE
 Punto di ancoraggio principale, di classe A2, utilizzabile da un solo operatore	 ACCESSO
 Punto di ancoraggio di spostamento, di classe A2, utilizzabile da un solo operatore	



**Dott. in Ing. Arch. Bernardo Vanelli**



STUDIO DI INGEGNERIA E ARCHITETTURA

VIA GARIBALDI 13 - 26012 CASTELLEONE (CR)

Tel. 0374/58482

IDENTIFICAZIONE PROGETTO

Intervento di miglioramento antisismico ed efficientamento energetico Scuola Primaria di Torrazza Coste.

L.160 27 dicembre 2019

Progetto definitivo-esecutivo

COMMITTENTE



Amm. comunale di Torrazza Coste  
Piazza Vittorio Emanuele II  
Torrazza Coste (PV)

TIPOLOGIA / TITOLO DELL'ELABORATO

LINEA VITA

UBICAZIONE OPERE

Via Roma, 45  
Torrazza Coste (PV)

TAVOLA N°

6

REV. / DATA

0.0 - Giugno '22

SCALA

1:100/20

PROGETTISTA GENERALE

Dott. Ing. Arch. Bernardo Vanelli



RESPONSABILE DEL PROCEDIMENTO

RUP. Arch. Simona Escoli

PROGETTISTA DELLE OPERE ARCHITETTONICHE

Arch. Leticia Vanelli



REVISIONI EMESSE

0.0

DATA

Giugno '22

COMMESSA N. 31/21